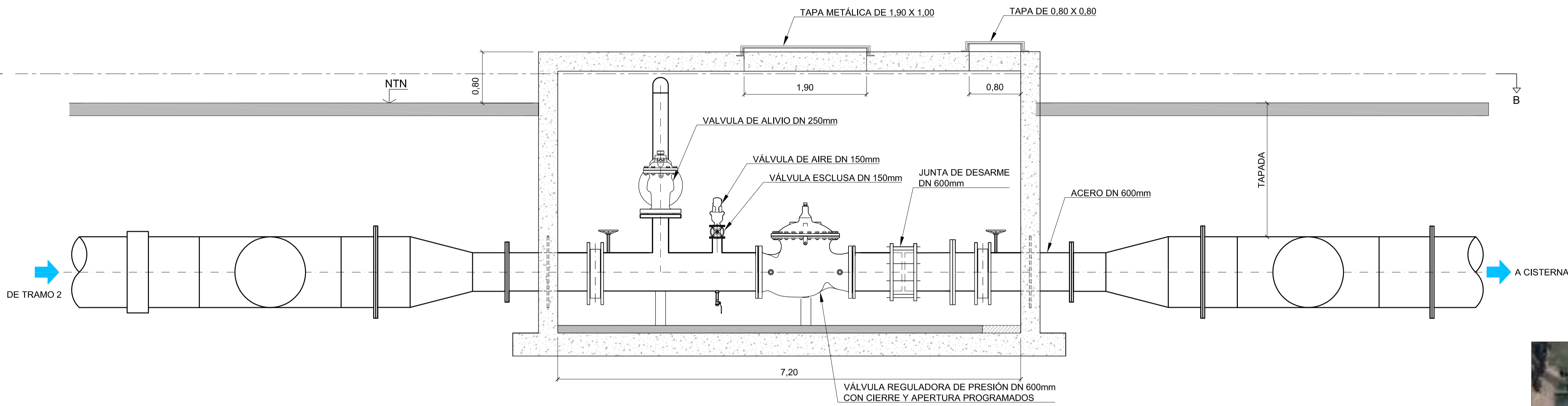
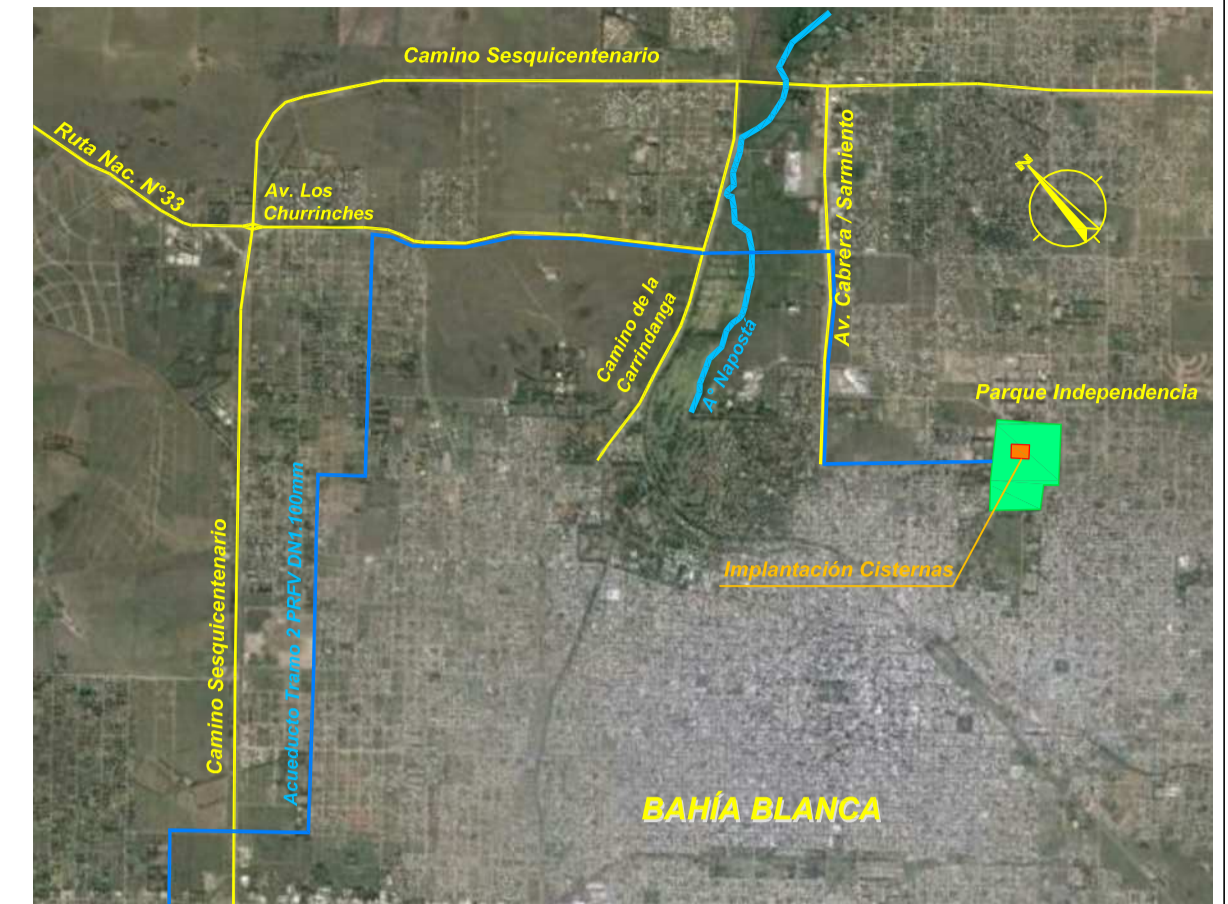


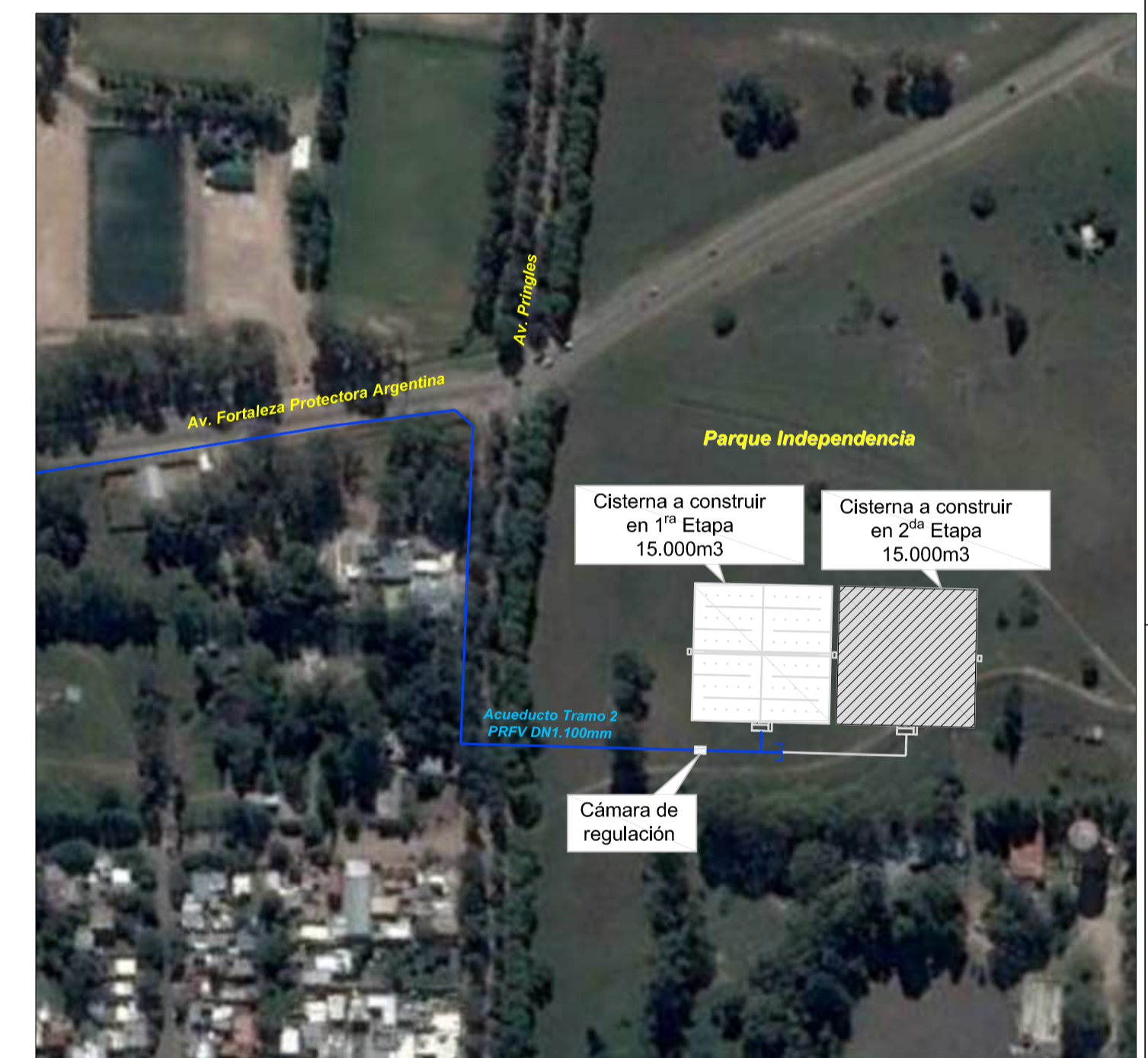
**CORTE A-A**  
ESCALA 1:40



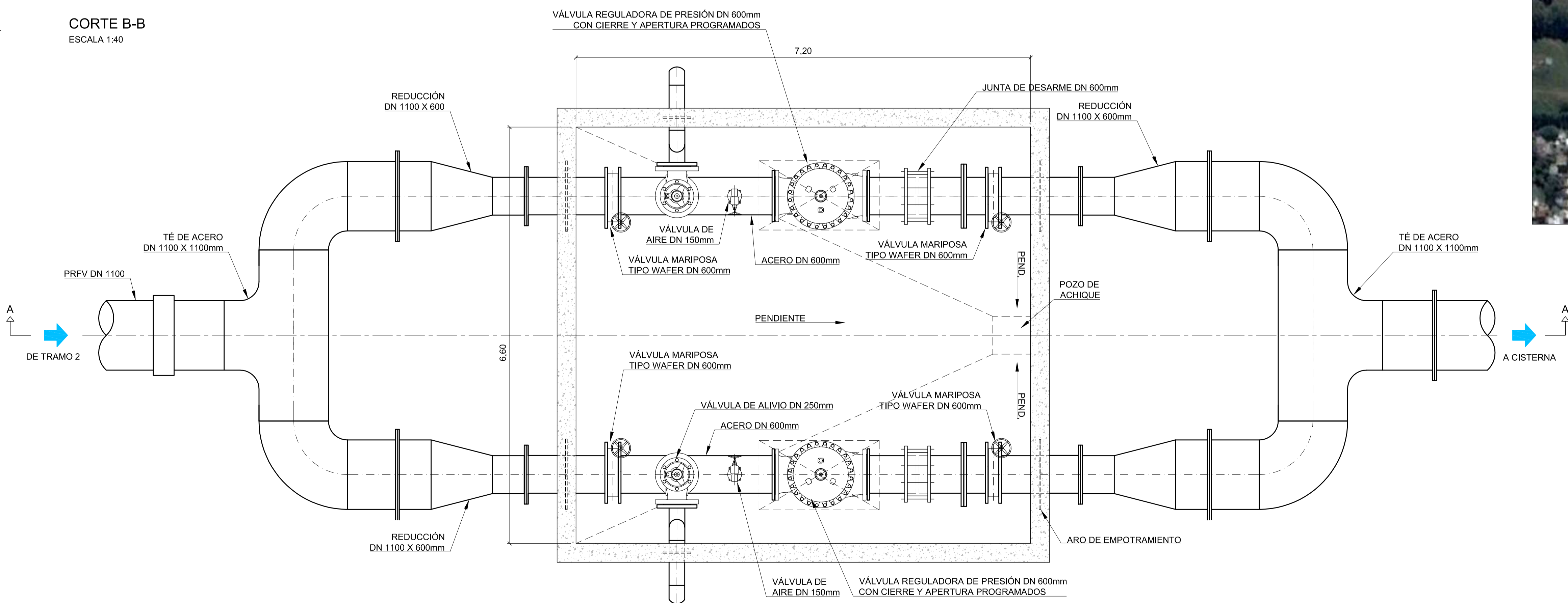
**UBICACIÓN**  
S/Escala



**IMPLANTACIÓN**  
Escala 1:2.500



**CORTE B-B**  
ESCALA 1:40



- NOTAS:**
1. LAS DIMENSIONES ESTÁN ACOTADAS EN M, SALVO INDICACIÓN.
  2. LAS DIMENSIONES DE LOS ELEMENTOS ESTRUCTURALES SON INDICATIVAS Y SE AJUSTARÁN EN FUNCIÓN DEL CÁLCULO ESTRUCTURAL.
  3. AJUSTAR MEDIDAS DE VÁLVULAS Y DEMÁS ELEMENTOS STANDARD PROVISTOS.

REVISIÓN	DESCRIPCIÓN	FECHA REALIZACIÓN	FECHA REVISIÓN	FECHA APROBACIÓN
A	PARA COMENTARIOS	DIC. 2016		

**GOBIERNO DE LA PROVINCIA DE BUENOS AIRES**  
**MINISTERIO DE INFRAESTRUCTURA Y SERVICIOS PÚBLICOS**  
**SUBSECRETARÍA DE INFRAESTRUCTURA BÁSICA**

**OBRA: ACUEDUCTO PEDRO LURO - BAHÍA BLANCA**

PROYECTO: <b>DIPAC</b> Dirección Provincial de Agua y Cloacas	CÁMARA DE LLEGADA A CISTERNA DE PARQUE INDEPENDENCIA	PLANO ALB-CI-HI-P-006 ARCHIVO ALB-CI-HI-P-006.dwg ESCALA / S: INDICADAS
---	--	---



G O B I E R N O D E L A P R O V I N C I A D E B U E N O S A I R E S

**Hoja Adicional de Firmas**  
**Pliego**

**Número:**

**Referencia:** Expte. 2400-3974/17 Construcción de Acueducto Río Colorado Pedro Luro Bahía Blanca  
Plano ALB-CI-HI-P-006-A

---

El documento fue importado por el sistema GEDO con un total de 1 pagina/s.